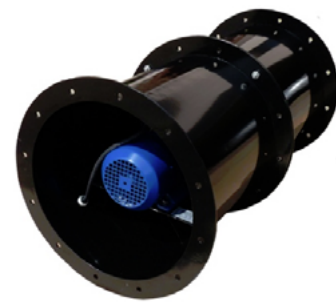


# wentylatory przeciwbieżne

## 2WK355/8/3HL/45/PP

### OZNACZENIA

- 1 Typ wentylatora
- 2 Średnica w mm
- 3 Ilość łopatek
- 4 Typ łopatek
- 5 Kąt ustawienia łopatek
- 6 Materiał łopatek



Typowe zastosowania wentylatorów kanałowych przeciwbieżnych firmy MILOWENT:  
Wentylacja ogólna, przemysłowa i rolnicza, układy chłodzenia m.in. silników i sprężarek,  
napowietrzanie ciągów komunikacyjnych zapobiegające zadymieniu, współpraca z  
nagrzewnicami powietrza, itp.

### WIRNIK

Materiał piasty:	Aluminium
Materiał łopatek:	polipropylen zbrojony włóknem szklanym (PPG)
Profil łopatek:	3H rozstaw symetryczny
Kierunek obrotu:	L – Lewy lub R – Prawy
Liczba łopatek:	8
Kąt natarcia:	45°
Średnica:	351 mm
Szczelina:	0,5%

### OBUDOWA

Rodzaj:	osiowa kanałowa, montarz kołnierzy
Materiał:	blacha stalowa
Wykończenie:	lakier proszkowy wg palety RAL (standardowo: RAL 9005 – czarny)

### SILNIK

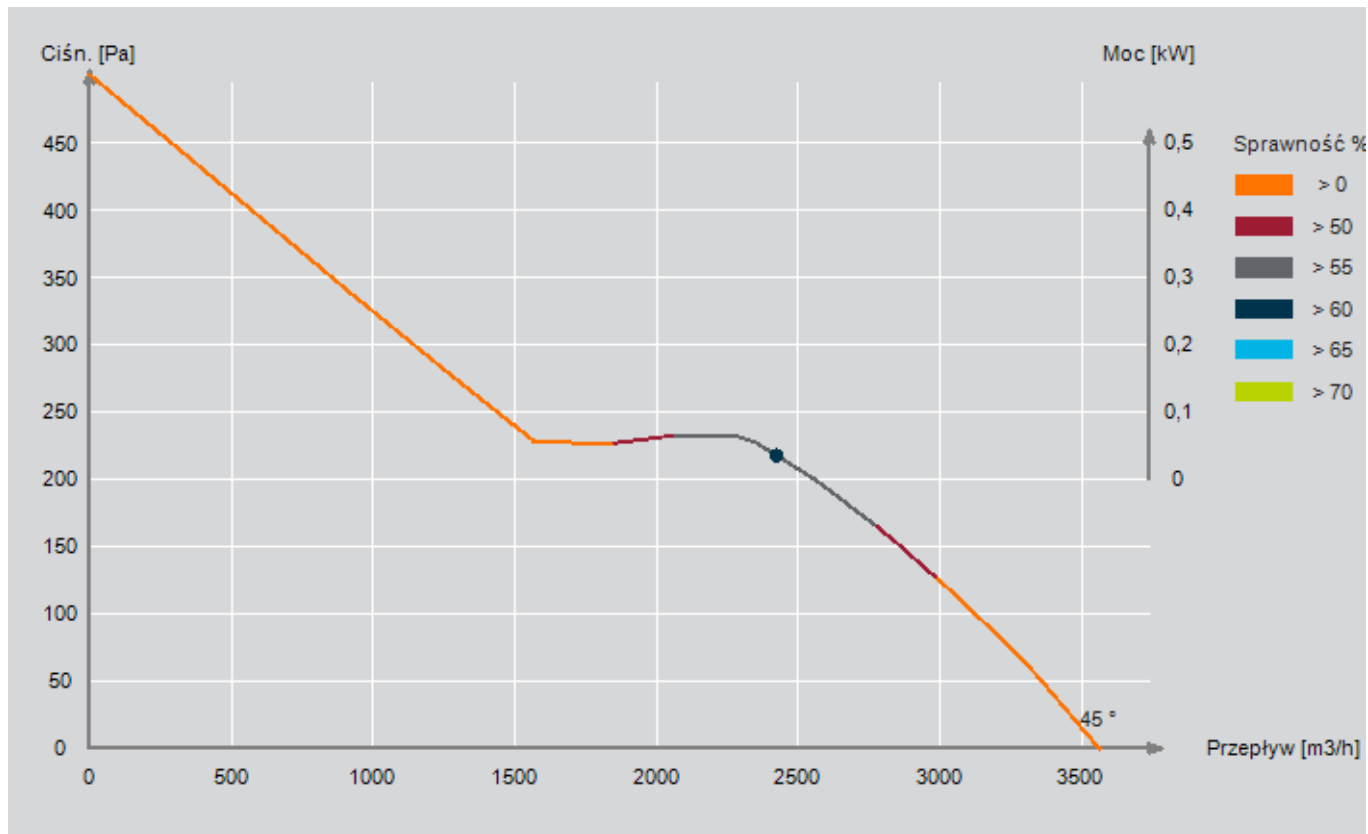
Asynchroniczne, trójfazowe (400V, 50Hz).  
Stopień ochrony IP55, klasa izolacji F.  
Silniki przystosowane do regulacji obrotowej.  
Silniki zgodne z obowiązującymi klasami sprawności oraz Dyrektywami, znaczone znakiem CE.

### PARAMETRY TECHNICZNE

Wydajność max	3540 [m³/h]	Zasilanie	230 [V]	T min	-20 [°C]
Moc	2x0,15 [kW]	Częstotliwość	50 [Hz]	T max	+40 [°C]
Prąd	2,60 [A]	Obroty	1350 [rpm]	Masa	34 [kg]
		Ciśnienie ak. SPL	63 [dB(A)]		

#### UWAGI I OGRANICZENIA:

Charakterystyka dla T=15°C, ρ = 1,225 kg/m³, wys. n.p.m. = 0 m. Parametry wytrzymałościowe wirnika maleją liniowo od 100% dla temperatury +40 °C, do 70% dla +90 °C. Wszystkie parametry wentylatora i jego poszczególnych elementów obowiązują dla niemobilnych aplikacji. Wentylator jest zgodny z obowiązującymi dyrektywami oraz jest oznaczony znakiem CE.



### WYPOSAŻENIE DODATKOWE

- 1 Obudowa stalowa wentylatora
- 2 Obudowa aluminiowa wentylatora
- 3 Konfuzor
- 4 Przeciwkołnierz
- 5 Siatki osłonowe wentylatora
- 6 Wirniki wentylatorów PPG, PAG, AL
- 7 Silniki elektryczne
- 8 Zestaw śrub monażowych
- 9 Automatyka

