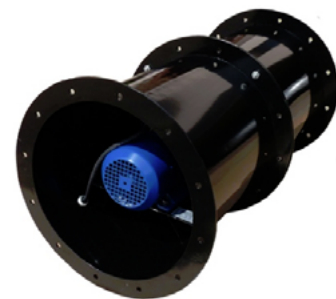


wentylatory przeciwbieżne

2WK450/8/3HL/45/PP

OZNACZENIA

- 1 Typ wentylatora
- 2 Średnica w mm
- 3 Ilość łopatek
- 4 Typ łopatek
- 5 Kąt ustawienia łopatek
- 6 Materiał łopatek



Typowe zastosowania wentylatorów kanałowych przeciwbieżnych firmy MILOWENT:
Wentylacja ogólna, przemysłowa i rolnicza, układy chłodzenia m.in. silników i sprężarek,
napowietrzanie ciągów komunikacyjnych zapobiegające zadymieniu, współpraca z
nagrzewnicami powietrza, itp.

WIRNIK

| | |
|-------------------|--|
| Materiał piasty: | Aluminium |
| Materiał łopatek: | polipropylen zbrojony włóknem szklanym (PPG) |
| Profil łopatek: | 3H rozstaw symetryczny |
| Kierunek obrotu: | L – Lewy lub R – Prawy |
| Liczba łopatek: | 8 |
| Kąt natarcia: | 45° |
| Średnica: | 445 mm |
| Szczelina: | 0,5% |

OBUDOWA

| | |
|--------------|---|
| Rodzaj: | osiowa kanałowa, montaż kołnierzyowy |
| Materiał: | blacha stalowa |
| Wykończenie: | lakier proszkowy wg palety RAL (standardowo: RAL 9005 – czarny) |

SILNIK

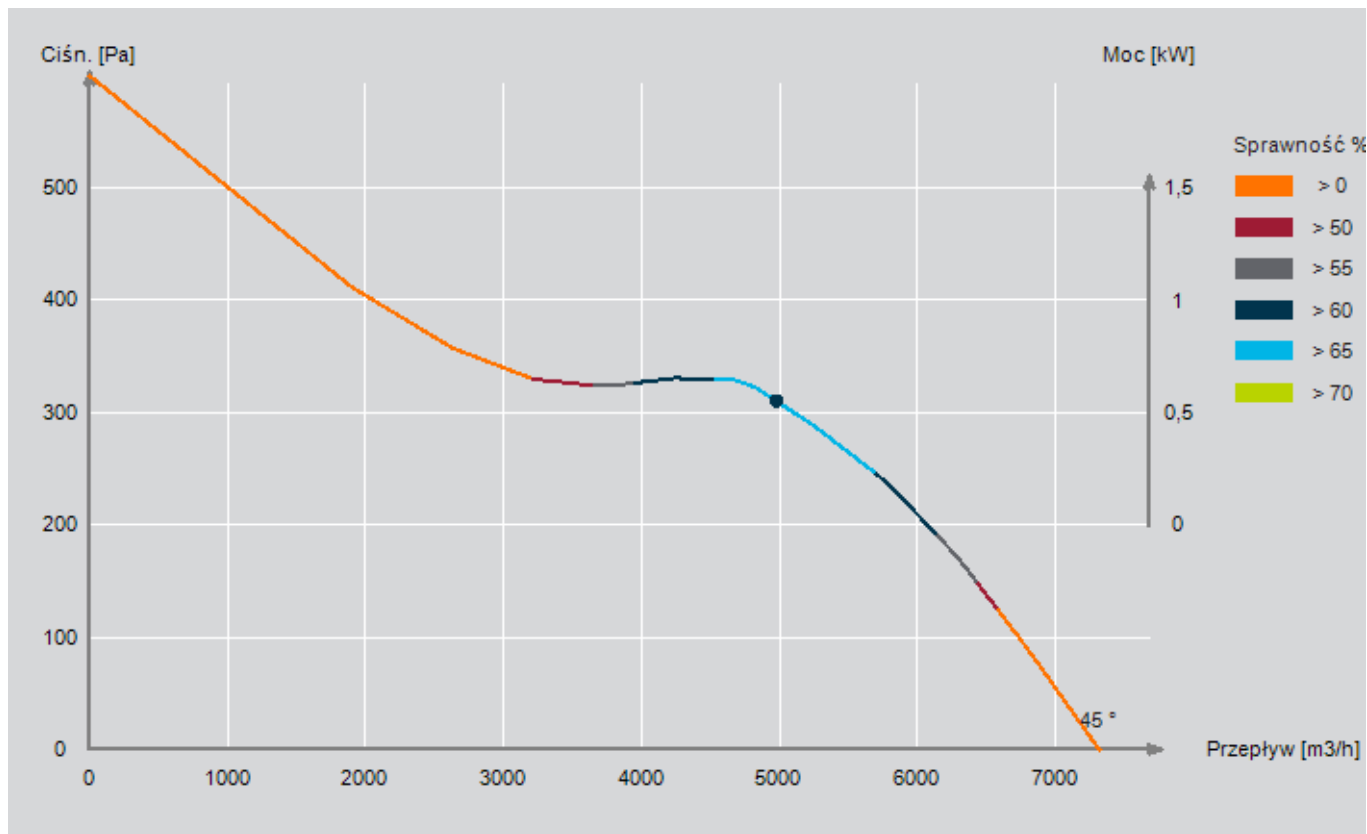
Asynchroniczne, trójfazowe (400V, 50Hz).
Stopień ochrony IP55, klasa izolacji F.
Silniki przystosowane do regulacji obrotowej.
Silniki zgodne z obowiązującymi klasami sprawności oraz Dyrektywami, znaczone znakiem CE.

PARAMETRY TECHNICZNE

| | | | | | |
|---------------|-------------|-------------------|------------|-------|----------|
| Wydajność max | 7320 [m³/h] | Zasilanie | 230 [V] | T min | -20 [°C] |
| Moc | 2x0,37 [kW] | Częstotliwość | 50 [Hz] | T max | +40 [°C] |
| Prąd | 5,60 [A] | Obroty | 1350 [rpm] | Masa | 45 [kg] |
| | | Ciśnienie ak. SPL | 71 [dB(A)] | | |

UWAGI I OGRANICZENIA:

Charakterystyka dla T=15°C, ρ = 1,225 kg/m³, wys. n.p.m. = 0 m. Parametry wytrzymałościowe wirnika maleją liniowo od 100% dla temperatury +40 °C, do 70% dla +90 °C. Wszystkie parametry wentylatora i jego poszczególnych elementów obowiązują dla niemobilnych aplikacji. Wentylator jest zgodny z obowiązującymi dyrektywami oraz jest oznaczony znakiem CE.



WYPOSAŻENIE DODATKOWE

- 1 Obudowa stalowa wentylatora
- 2 Obudowa aluminiowa wentylatora
- 3 Konfuzor
- 4 Przeciwkołnierz
- 5 Siatki osłonowe wentylatora
- 6 Wirniki wentylatorów PPG, PAG, AL
- 7 Silniki elektryczne
- 8 Zestaw śrub monażowych
- 9 Automatyka

