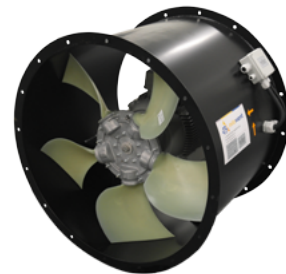


wentylatory kanałowe standardowe

WK1000/5/5ZL/30/PP



- 1 Typ wentylatora
- 2 Średnica w mm
- 3 Ilość łopatek
- 4 Typ łopatki
- 5 Kąt ustawienia łopatki
- 6 Materiał łopatki



Typowe zastosowania wentylatorów kanałowych firmy MILOWENT:
Wentylacja ogólna, przemysłowa i rolnicza, układy chłodzenia m.in. silników i sprężarek, napowietrzanie ciągów komunikacyjnych zapobiegające zadymieniu, współpraca z nagrzewnicami powietrza, suszarnie, itp.

WIRNIK

Materiał piasty:	Aluminium
Materiał łopatek:	polipropylen zbrojony włóknem szklanym (PPG)
Profil łopatek:	5Z, rozstaw symetryczny
Kierunek obrotu:	L - Lewy lub R - Prawy
Liczba łopatek:	5
Kąt natarcia:	30°
Średnica:	990 mm
Szczelina:	0,5%

OBUDOWA

Rodzaj:	osiowa kanałowa, montaż kotnierzowy
Materiał:	blacha stalowa
Wykończenie:	lakier proszkowy wg palety RAL (standardowo: RAL 9005 – czarny)

SILNIK

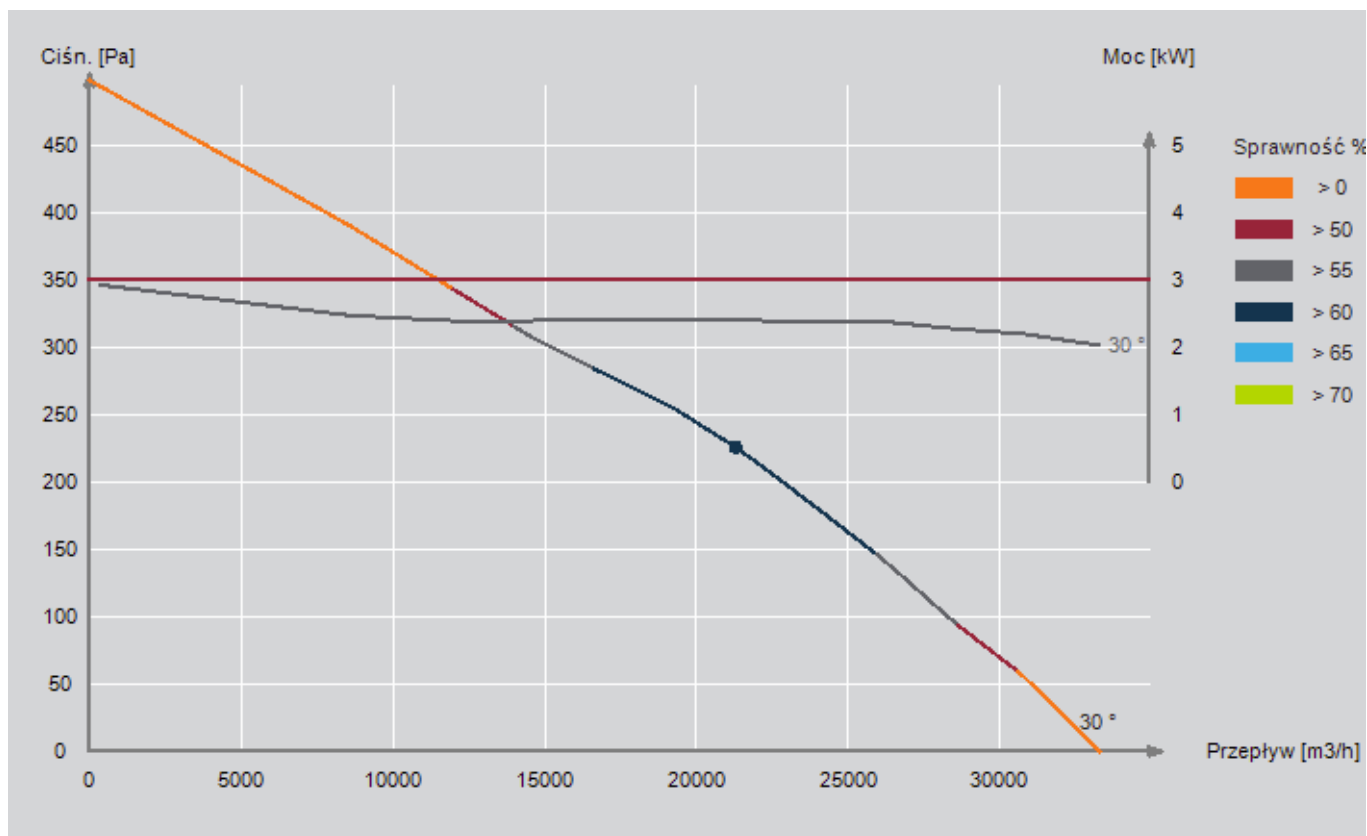
Asynchroniczny, trójfazowy (400V, 50Hz). Stopień ochrony IP55, klasa izolacji F. Silniki przystosowane do regulacji obrotowej. Silnik zgodny z obowiązującymi klasami sprawności oraz Dyrektywami, znaczony znakiem CE.

PARAMETRY TECHNICZNE

Wydajność max	33400 [m³/h]	Zasilanie	400 [V]	T min	-20 [°C]
Moc	3,00 [kW]	Częstotliwość	50 [Hz]	T max	+40 [°C]
Prąd	6,20 [A]	Obroty	1400 [rpm]	Masa	85 [kg]
		Ciśnienie ak. SPL	81 [dB(A)]		

UWAGI I OGRANICZENIA:

Charakterystyka dla T=15°C, ρ = 1,225 kg/m³, wys. n.p.m. = 0 m. Parametry wytrzymałościowe wirnika maleją liniowo od 100% dla temperatury +40 °C, do 70% dla +90 °C. Wszystkie parametry wentylatora i jego poszczególnych elementów obowiązują dla niemobilnych aplikacji. Wentylator jest zgodny z obowiązującymi dyrektywami oraz jest oznaczony znakiem CE.



WYPOSAŻENIE DODATKOWE

- 1 Obudowa stalowa wentylatora
- 2 Obudowa aluminiowa wentylatora
- 3 Konfuzor
- 4 Przeciwkotnierz
- 5 Siatki osłonowe wentylatora
- 6 Wirniki wentylatorów PPG, PAG, AL
- 7 Silniki elektryczne
- 8 Zestaw śrub montażowych
- 9 Automatyka



Wielkość	ØD	ØD1	ØD2	L	n x ØB
280	280	320	340	275	8 x Ø10
300	300	340	375	295	8 x Ø10
315	315	360	400	315	8 x Ø10
355	355	400	430	360	8 x Ø10
400	400	440	478	390	12 x Ø10
450	450	490	525	455	12 x Ø10
500	500	540	575	450	12 x Ø10
560	560	600	635	450	12 x Ø10
630	630	670	705	450	12 x Ø12
710	710	750	790	490	12 x Ø12
800	800	840	880	630	16 x Ø12
900	900	940	980	626	16 x Ø12
1000	1000	1045	1090	748	20 x Ø12
1120	1120	1165	1210	748	20 x Ø12
1250	1250	1295	1340	748	20 x Ø12
1400	1400	1445	1490	748	20 x Ø12

