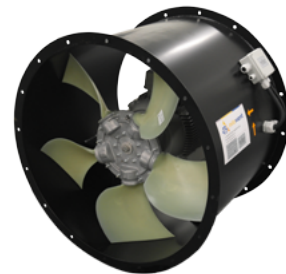


# wentylatory kanałowe standardowe

## WK800/9/4ZL/40/PP



- 1 Typ wentylatora
- 2 Średnica w mm
- 3 Ilość łopatek
- 4 Typ łopatki
- 5 Kąt ustawienia łopatki
- 6 Materiał łopatki



Typowe zastosowania wentylatorów kanałowych firmy MILOWENT:  
Wentylacja ogólna, przemysłowa i rolnicza, układy chłodzenia m.in. silników i sprężarek, napowietrzanie ciągów komunikacyjnych zapobiegające zadymieniu, współpraca z nagrzewnicami powietrza, suszarnie, itp.

### WIRNIK

|                   |  |
|-------------------|--|
| Materiał piasty:  | Aluminium                                    |
| Materiał łopatek: | polipropylen zbrojony włóknem szklanym (PPG) |
| Profil łopatek:   | 4Z, rozstaw symetryczny                      |
| Kierunek obrotu:  | L - Lewy lub R - Prawy                       |
| Liczba łopatek:   | 9  |
| Kąt natarcia:     | 40°  |
| Średnica:         | 796 mm                                       |
| Szczelina:        | 0,5%   |

### OBUDOWA

|              |   |
|--------------|---|
| Rodzaj:      | osiowa kanałowa, montaż kotnierzowy                             |
| Materiał:    | blacha stalowa  |
| Wykończenie: | lakier proszkowy wg palety RAL (standardowo: RAL 9005 – czarny) |

### SILNIK

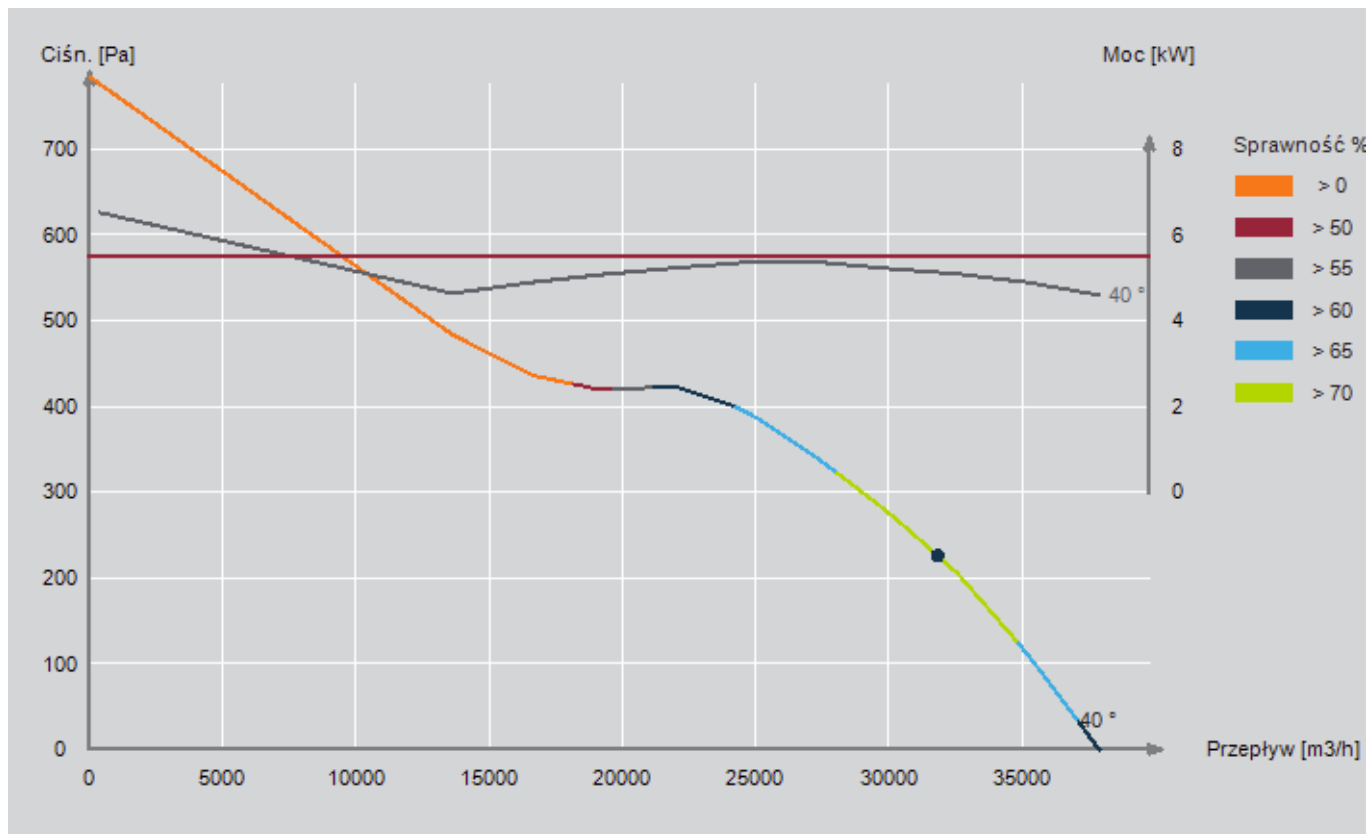
Asynchroniczny, trójfazowy (400V, 50Hz). Stopień ochrony IP55, klasa izolacji F. Silniki przystosowane do regulacji obrotowej. Silnik zgodny z obowiązującymi klasami sprawności oraz Dyrektywami, znaczony znakiem CE.

### PARAMETRY TECHNICZNE

|               |              |                   |            |       |          |
|---------------|--------------|-------------------|------------|-------|----------|
| Wydajność max | 38000 [m³/h] | Zasilanie         | 400 [V]    | T min | -20 [°C] |
| Moc           | 5,50 [kW]    | Częstotliwość     | 50 [Hz]    | T max | +40 [°C] |
| Prąd          | 11,40 [A]    | Obroty            | 1400 [rpm] | Masa  | 109 [kg] |
|               |              | Ciśnienie ak. SPL | 84 [dB(A)] |       |          |

#### UWAGI I OGRANICZENIA:

Charakterystyka dla T=15°C, ρ = 1,225 kg/m³, wys. n.p.m. = 0 m. Parametry wytrzymałościowe wirnika maleją liniowo od 100% dla temperatury +40 °C, do 70% dla +90 °C. Wszystkie parametry wentylatora i jego poszczególnych elementów obowiązują dla niemobilnych aplikacji. Wentylator jest zgodny z obowiązującymi dyrektywami oraz jest oznaczony znakiem CE.



### WYPOSAŻENIE DODATKOWE

- 1 Obudowa stalowa wentylatora
- 2 Obudowa aluminiowa wentylatora
- 3 Konfuzor
- 4 Przeciwkotnierz
- 5 Siatki osłonowe wentylatora
- 6 Wirniki wentylatorów PPG, PAG, AL
- 7 Silniki elektryczne
- 8 Zestaw śrub monażowych
- 9 Automatyka



| Wielkość | ØD   | ØD1  | ØD2  | L   | n x ØB   |
|----------|------|------|------|-----|----------|
| 280      | 280  | 320  | 340  | 275 | 8 x Ø10  |
| 300      | 300  | 340  | 375  | 295 | 8 x Ø10  |
| 315      | 315  | 360  | 400  | 315 | 8 x Ø10  |
| 355      | 355  | 400  | 430  | 360 | 8 x Ø10  |
| 400      | 400  | 440  | 478  | 390 | 12 x Ø10 |
| 450      | 450  | 490  | 525  | 455 | 12 x Ø10 |
| 500      | 500  | 540  | 575  | 450 | 12 x Ø10 |
| 560      | 560  | 600  | 635  | 450 | 12 x Ø10 |
| 630      | 630  | 670  | 705  | 450 | 12 x Ø12 |
| 710      | 710  | 750  | 790  | 490 | 12 x Ø12 |
| 800      | 800  | 840  | 880  | 630 | 16 x Ø12 |
| 900      | 900  | 940  | 980  | 626 | 16 x Ø12 |
| 1000     | 1000 | 1045 | 1090 | 748 | 20 x Ø12 |
| 1120     | 1120 | 1165 | 1210 | 748 | 20 x Ø12 |
| 1250     | 1250 | 1295 | 1340 | 748 | 20 x Ø12 |
| 1400     | 1400 | 1445 | 1490 | 748 | 20 x Ø12 |

