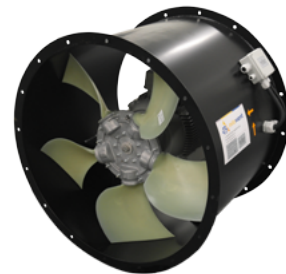


wentylatory kanałowe standardowe

WK900/5/5ZL/30/PP



- 1 Typ wentylatora
2 Średnica w mm
3 Ilość łopatek
4 Typ łopatek
5 Kąt ustawienia łopatek
6 Materiał łopatek



Typowe zastosowania wentylatorów kanałowych firmy MILOWENT:
Wentylacja ogólna, przemysłowa i rolnicza, układy chłodzenia m.in. silników i sprężarek, napowietrzanie ciągów komunikacyjnych zapobiegające zadymieniu, współpraca z nagrzewnicami powietrza, suszarnie, itp.

WIRNIK

| | |
|-------------------|--|
| Materiał piasty: | Aluminium |
| Materiał łopatek: | polipropylen zbrojony włóknem szklanym (PPG) |
| Profil łopatek: | 5Z, rozstaw symetryczny |
| Kierunek obrotu: | L - Lewy lub R - Prawy |
| Liczba łopatek: | 5 |
| Kąt natarcia: | 30° |
| Średnica: | 891 mm |
| Szczelina: | 0,5% |

OBUDOWA

| | |
|--------------|---|
| Rodzaj: | osiowa kanałowa, montaż kotnierzowy |
| Materiał: | blacha stalowa |
| Wykończenie: | lakier proszkowy wg palety RAL (standardowo: RAL 9005 – czarny) |

SILNIK

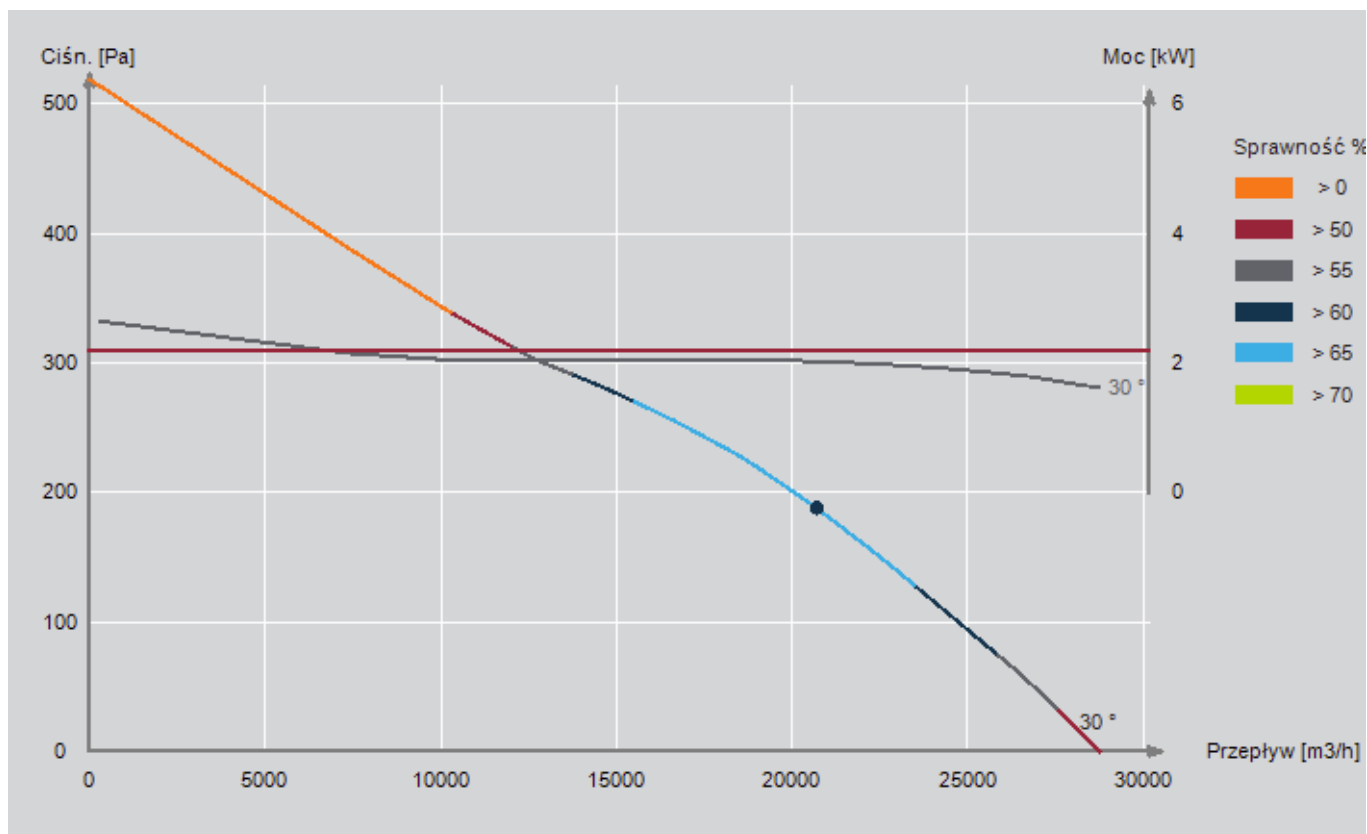
Asynchroniczny, trójfazowy (400V, 50Hz). Stopień ochrony IP55, klasa izolacji F. Silniki przystosowane do regulacji obrotowej. Silnik zgodny z obowiązującymi klasami sprawności oraz Dyrektywami, znaczony znakiem CE.

PARAMETRY TECHNICZNE

| | | | | | |
|---------------|--------------|-------------------|------------|-------|----------|
| Wydajność max | 28800 [m³/h] | Zasilanie | 400 [V] | T min | -20 [°C] |
| Moc | 2,20 [kW] | Częstotliwość | 50 [Hz] | T max | +40 [°C] |
| Prąd | 4,70 [A] | Obroty | 1400 [rpm] | Masa | 77 [kg] |
| | | Ciśnienie ak. SPL | 78 [dB(A)] | | |

UWAGI I OGRANICZENIA:

Charakterystyka dla T=15°C, ρ = 1,225 kg/m³, wys. n.p.m. = 0 m. Parametry wytrzymałościowe wirnika maleją liniowo od 100% dla temperatury +40 °C, do 70% dla +90 °C. Wszystkie parametry wentylatora i jego poszczególnych elementów obowiązują dla niemobilnych aplikacji. Wentylator jest zgodny z obowiązującymi dyrektywami oraz jest oznaczony znakiem CE.



WYPOSAŻENIE DODATKOWE

- Obudowa stalowa wentylatora
- Obudowa aluminiowa wentylatora
- Konfuzor
- Przeciwkotnierz
- Siatki osłonowe wentylatora
- Wirniki wentylatorów PPG, PAG, AL
- Silniki elektryczne
- Zestaw śrub monażowych
- Automatyka



| Wielkość | ØD | ØD1 | ØD2 | L | n x ØB |
|----------|------|------|------|-----|----------|
| 280 | 280 | 320 | 340 | 275 | 8 x Ø10 |
| 300 | 300 | 340 | 375 | 295 | 8 x Ø10 |
| 315 | 315 | 360 | 400 | 315 | 8 x Ø10 |
| 355 | 355 | 400 | 430 | 360 | 8 x Ø10 |
| 400 | 400 | 440 | 478 | 390 | 12 x Ø10 |
| 450 | 450 | 490 | 525 | 455 | 12 x Ø10 |
| 500 | 500 | 540 | 575 | 450 | 12 x Ø10 |
| 560 | 560 | 600 | 635 | 450 | 12 x Ø10 |
| 630 | 630 | 670 | 705 | 450 | 12 x Ø12 |
| 710 | 710 | 750 | 790 | 490 | 12 x Ø12 |
| 800 | 800 | 840 | 880 | 630 | 16 x Ø12 |
| 900 | 900 | 940 | 980 | 626 | 16 x Ø12 |
| 1000 | 1000 | 1045 | 1090 | 748 | 20 x Ø12 |
| 1120 | 1120 | 1165 | 1210 | 748 | 20 x Ø12 |
| 1250 | 1250 | 1295 | 1340 | 748 | 20 x Ø12 |
| 1400 | 1400 | 1445 | 1490 | 748 | 20 x Ø12 |

